



GS1 SZABVÁNYOK AZ ÖN ÜZLETI SIKERÉÉRT

**Royal Flöss – Ami mindent visz**  
Átfogó nyomon-követési megoldás nyújtotta valós és hiteles információk



**Kurucz Péter – vezető szakértő**

2010. szeptember 15.





## Előzetes címszavakban...

1. **GS1: szabványok globális rendszere**
2. **Átfogó szabványalkalmazás lehetőségei**
3. **Globális koncepció XXI. század számára**





## Hol tartanánk szabványok nélkül...



**A cipők méretezésére nincsenek globális szabványok!**

•Ezért a gyártóknak:

- Másképpen kell jelölni ugyanazon cipőket más-más piacok számára
- Külön kell specifikálni a megfelelő méret hivatkozást számlán, szállítólevélen és megrendelésen
- Külön figyelmet kell fordítani az egyes régiók specifikumaira

**Eredmény?**

**Többletköltségek, részben a fogyasztóra hárítva...!**



## GS1: Szabványok **globális** rendszere

**GS1**  
**szabványokat**  
**alakít ki és**  
**alkalmaz a**  
**globális**  
**ellátási lánc és**  
**a fogyasztók**  
**számára**

A GS1 szabványai keretrendszer biztosítanak a termékek, szolgáltatások és információk hatékonyabb és biztonságosabb áramlásához, a vállalatok előnyei és az emberek életének javulása érdekében, mindennap, mindenhol





## GS1: Vállalatok összekapcsolása

**GS1  
összekapcsolja  
a vállalatokat  
és a  
fogyasztókat az  
ellátási lánc  
minden részén**

Gyártók, közvetítők, kereskedők, kórházak, szállítmányozók, vámhatóságok, szoftver fejlesztők, nemzeti és nemzetközi szabályozó hatóságok dolgoznak együtt a vezetésünk alatt a szabványok létrehozásában



# Kulcs termék területek



**Automatikus azonosítás globális szabványai**  
Gyors és pontos, termék, eszköz illetve hely azonosítás



**Elektronikus adatcsere globális szabványai**  
Gyors, hatékony és pontos üzleti üzenetek



**Globális hálózat termékadat cseréhez**  
Szabványosított, szinkronizált adatok üzleti tranzakciók eredményessége érdekében



**RFID-alapú azonosítás globális szabványai**  
Információk pontosabb, közvetlenebb és költség hatékonyabb láthatósága





# Üzleti élet **hatékonyságának** javítása



**Automatikus azonosítás globális szabványai**  
Gyors és pontos, termék, eszköz illetve hely azonosítás



## **GS1 Vonalkódok:**

A legismertebb és  
univerzálisan  
felismerhető GS1  
szabvány



# GS1 azonosító kulcsok

1. GLOBÁLIS KERESKEDELMI ÁRUAZONOSÍTÓ SZÁM  
(Global Trade Item Number - **GTIN™**)

GTIN-13

5991234500013



EAN-13

2. GS1 GLOBÁLIS HELY(AZONOSÍTÓ) SZÁM (**GS1 GLN**)
3. GS1 SZÁLLÍTÁSI EGYSÉGEK SORSZÁM KÓDJA (**GS1 SSCC**)
4. GS1 GLOBÁLIS VISSZATÉRŐ TÁRGYAZONOSÍTÓ (**GS1 GRAI**)
5. GS1 GLOBÁLIS EGYEDI TÁRGYAZONOSÍTÓ (**GS1 GIAI**)
6. GS1 GLOBÁLIS SZOLGÁLTATÁSI KAPCSOLAT SZÁM (**GS1 GSRN**)
7. GS1 GLOBÁLIS DOKUMENTUM TÍPUS AZONOSÍTÓ (**GS1 GDTI**)



# Globális **kommunikáció** gyorsan, zökkenőmentesen



**Elektronikus adatcsere globális szabványai**  
Gyors, hatékony és pontos üzleti üzenetek



**GS1 eCom szabványok:**  
üzleti dokumentumok  
elektronizálása, ami  
képesé teszi kereskedő  
partnereknek az  
**elektronikus információ  
csere zökkenőmentes  
megvalósítását**



# Együttműködések új formája

**Globális hálózat termékadat cseréhez**  
Szabványosított, szinkronizált adatok üzleti  
tranzakciók eredményessége érdekében



## A GS1 Globális Adat Szinkronizációs Hálózat (GDSN)

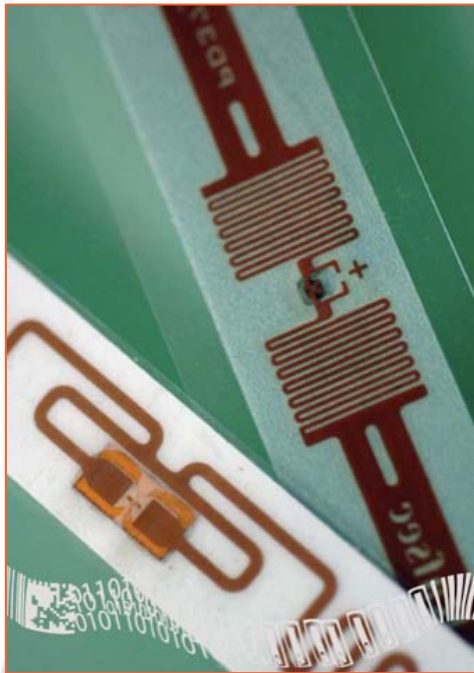
Az együttműködéshez a  
vállalatoknak pontos,  
megfelelően klasszifikált  
adatokat kell megosztaniuk  
egymással



# Biztonság és átláthatóság az ellátási láncban



**RFID-alapú azonosítás globális szabványai**  
Információk pontosabb, közvetlenebb és költség hatékonyabb láthatósága



## EPCglobal szabványok

RFID technológia  
kompatibilis alkalmazása

Az ellátási lánc fizikai  
folyamatainak valós idejű  
informatikai leképezése



## GS1 nyílt nap 2008...



Komplex infokommunikációs megoldás a 21. század ellátási láncai számára

- ✓ GS1 megoldásainak integrálása
- ✓ GS1 azonosító kulcsok alkalmazása
- ✓ Előnyök az alkalmazók számára



# Mi történt azóta???

## 2008 – 2010

### Víziótól a cselekvésig! - From vision to action!



#### 1. Célcsoportok és szektorok definiálása

B2B  
B2C  
B2B2C

#### 2. Megoldásaink definiálása

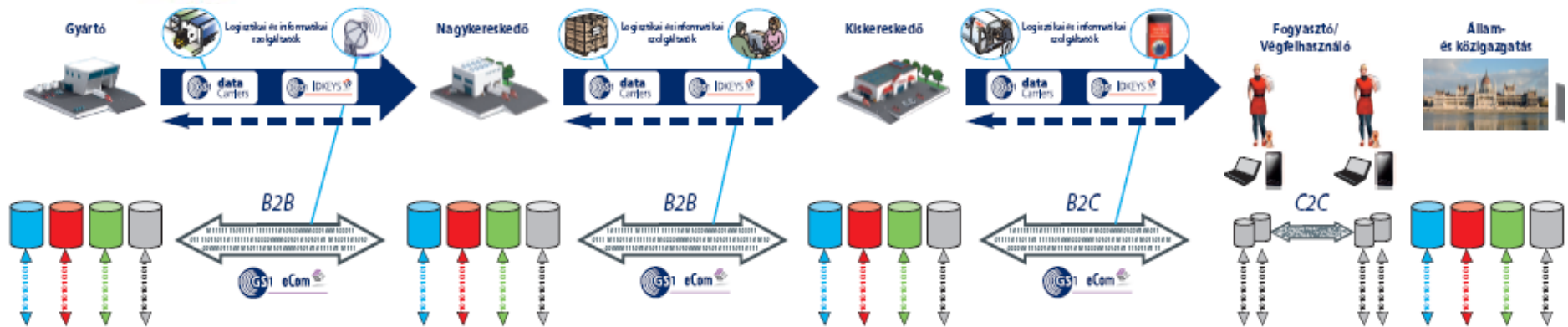
Nyomon-követési szabvány megszületése  
Átfogó megoldások szektor specifikusan  
MobilCom

#### 3. Konkrét szolgáltatások– és alkalmazások fejlesztése

Nyomon-követési megoldás globális koncepció  
Saját fejlesztések  
Szolgáltatói együttműködések



# Célcsoportok és szektorok

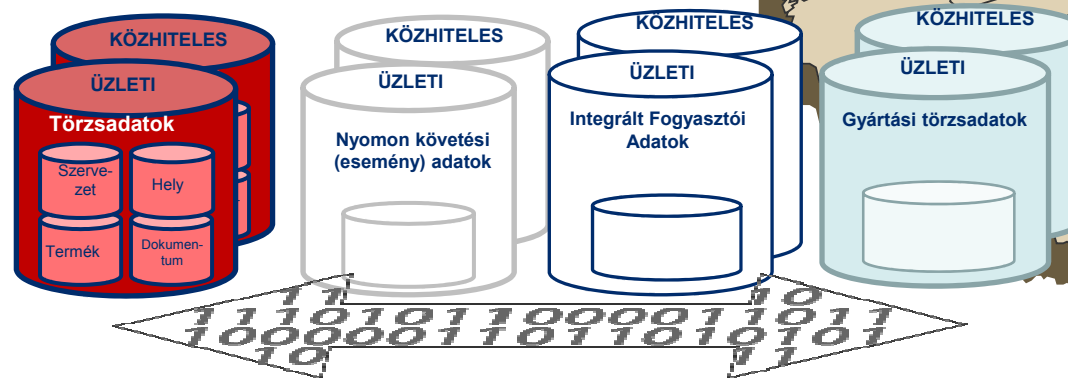


**GS1 a gazdasági élet VALAMENNYI szereplője számára nyújt szabványokat, megoldásokat és szolgáltatásokat**

- Ellátási lánc szereplői
- Fogyasztó / végfelhasználó
- Állam és közigazgatás
- Speciális szektorok;
  - Egészségügy,
  - Hulladék-gazdálkodás



# Szolgáltatásaink meghatározása



**GS1 azonosító kulcsok alkalmazásával, (köz)hiteles, pontos, megbízható adatok biztosítása**

- Üzleti élet és folyamatok hatékonyabbá tétele
- Gyors és hatékony elektronikus kommunikáció
- Pontos, szinkronizált adatok
- Fizikai folyamatok informatikai leképezése





# Szabványok, megoldások és szolgáltatások

Helyi és Szinkronizált Nemzeti Adatbázisok	GS1 Adathordozók	GS1 Azonosító kulcsok	Globális GS1 szabványok dokumentumai
Gyártási társadatok Nyomonkövetési adatok GDSN élő társadatok Integrált fogyasztói adatok	 Vonalkód szimbólumok (EAN-UPC, GS1-120, GS1 DataBar)	 GLN Loc – Globális hely azonosító szám GLN Org – Globális szervezet azonosító szám sGLN – Sorszámozott globális hely azonosító szám GTIN – Globális kereskedelmi áru azonosító szám sGTIN – Sorszámozott globális kereskedelmi áru azonosító szám GDTI – Globális dokumentum azonosító szám SSCC – Szállítási egységek sorszáma kódja GRAI – Globális visszatérő tárgya azonosító szám GIAI – Globális egyedül tárgya azonosító szám GSRN – Globális szolgáltatási kapcsolat szám GINC – Globális küldemény azonosító szám GSIN – Globális szállítmány azonosító szám	GS1 Global Traceability Standard (Mar 2010) v.1.2.2 GS1 Global Traceability Standard for Healthcare (Feb 2010) v.1 Pedigree Standard (Jan 2007) v.1.0 GS1 General Specifications (Jan 2010) v.10 GS1 Data Matrix (Mar 2009) v.1.126 EPC Information Services (Sept. 2007) v.1.0.1 Specification Tag Data Standard (Aug 2010) v.1.5. ALE Standard (Mar 2009) v.1.1.1 EANCOM 2002 (2008) GS1 XML BMS (Oct. 2009) v2.6 GDSN XML BMS v2.7 GDSN Package Measurement Rules (July 2009) v.1.10 GPC (Jun. 2010) GS1 MobileCom White Paper (Feb. 2008) GS1 Mobile in Retail White Paper (2010)
<b>Globálisan Azonosított Fizikai anyagáramlás</b> 	2D-s jelképek (GS1 Data Matrix)		
<b>Strukturált Adat és Információ áramlás</b> 	RFID címkék (Gen2)		

**GS1  
szabványelemek  
integrált  
alkalmazása**

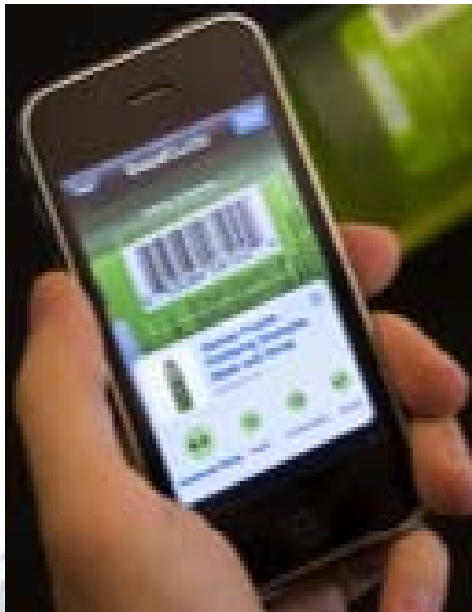
- Globális nyomonkövetési feladatok megoldása
- Hamisítás elleni védelem
- Mobil információszolgáltatás





## GS1 szerepe újratöltve...

INTEGRÁLT INFORMÁCIÓS SZOLGÁLTATÁS INTERFÉSZ A NEMZETI KÖZHITELES, ILLETVE ÜZLETI ADATBÁZISOKHOZ, VALAMINT A GLOBÁLIS HÁLÓZATOKHOZ



- **Technológiai platform**, ami a gyártók, kereskedők, fogyasztók és a hatóságok számára lehetővé teszi a szükséges adatok és információk (mobil) elérését
- **Infrastruktúra**, amely közvetíti az információ hivatkozásokat (nem a tartalmat) a szereplők számára



# Összefoglalva

## Víziótól a cselekvésig - From vision to action

1. **KINEK SZÓL? – B2B2C2...**

2. **MILYEN MEGOLDÁS? – Megbízható adatok, hiteles adatbázisokból**

3. **MILYEN SZOLGÁTATÁSSAL? – Globális szabványalkalmazás**



# Globális szabványok a tevékenységek, termékek és szolgáltatások nyomon követéséhez



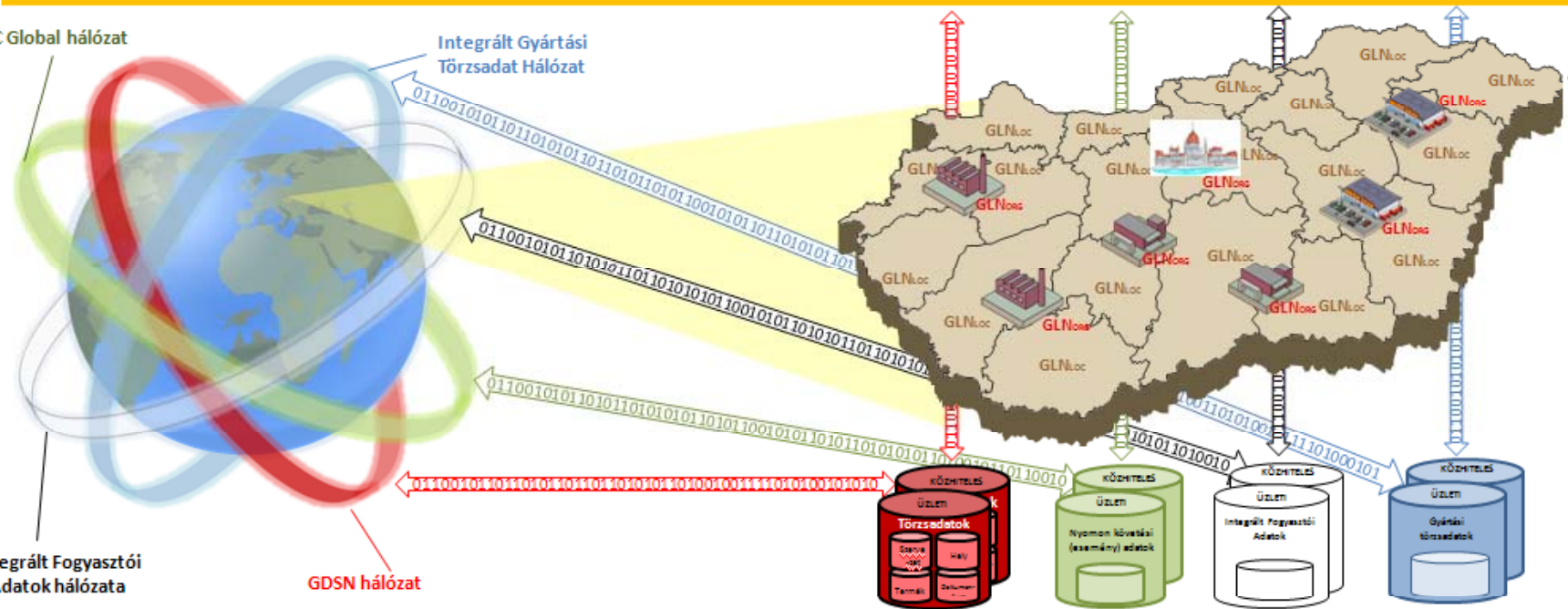
INTEGRÁLT INFORMÁCIÓS SZOLGÁLTATÁS INTERFÉSZ A NEMZETI KÖZHITELES, ILLETVE ÜZLETI ADATBÁZISOKHOZ, VALAMINT A GLOBÁLIS HÁLÓZATOKHOZ

EPC Global hálózat

Integrált Gyártási Törzsadat Hálózat

Integrált Fogyasztói Adatok hálózata

GDSN hálózat



<p><b>Helyi és Szinkronizált Nemzeti Adatbázisok</b></p> <ul style="list-style-type: none"> <li>Gyártási törzsadatok</li> <li>GDSN elvű törzsadatok</li> <li>Nyomon követési adatok</li> <li>Integrált fogyasztói adatok</li> </ul> <p>Globálisan Azonosított Fizikai elmozdítás</p> <p>Strukturált Adat és információ áramlás</p>	<p><b>GS1 Adathordozók</b></p> <ul style="list-style-type: none"> <li>Vonalkód szimbólumok</li> <li>2D-s jelképek (GS1 Adat Matrix)</li> <li>RFID címkék (Gen2)</li> </ul>	<p><b>GS1 Azonosító kulcsok</b></p> <ul style="list-style-type: none"> <li>GLN.loc - Globális helyazonosító szám</li> <li>GLNoss - Globális szervezet azonosító szám</li> <li>sGLN - Sorozásmozott globális helyazonosító szám</li> <li>GTIN - Globális kereskedelmi áruazonosító szám</li> <li>sGTIN - Sorozásmozott Globális kereskedelmi áruazonosító szám</li> <li>GDTI - Globális dokumentum azonosító szám</li> <li>SSCC - Szállítási egységek sorozatszám kódja</li> <li>GRAI - Globális visszatérő tárgyaazonosító szám</li> <li>GIAI - Globális egyedi tárgyaazonosító szám</li> <li>GSRN - Globális szolgáltatási kapcsolat szám</li> <li>GINC - Globális küldemény azonosító szám</li> <li>GSIN - Globális szállítmány azonosító szám</li> </ul>	<p><b>Globális GS1 szabványok dokumentumai</b></p> <ul style="list-style-type: none"> <li>GS1 GTS</li> <li>GS1 BarCodes</li> <li>EPCglobal</li> <li>eCom</li> <li>GDSN</li> <li>MobileCom</li> </ul> <p>GS1 Global Traceability Standard (Mar.2010) v.1.2.2                  GS1 Global Traceability Standard for Healthcare (Feb.2010) v.1.1                  Pedigree Standard (Jan.2007) v.1.2                  GS1 General Specifications (Jan.2010) v.10                  GS1 DataMatrix (Mar.2009) v.1.1.26                  EPC Information Services (Sept.2007) v.1.0.1 Specification                  Tag Data Standard (Jun.2008) v.1.4                  ALE Standard (Mar.2009) v.1.1.1                  EANCOM 2002 (2008)                  GS1 XML BMS (Oct.2009) v.2.6                  GDSN XML BMS v.2.7                  GDSN Package Measurement Rules (July.2009) v.1.10                  GPC (Jun.2010)                  GS1 MobileCom White Paper (Feb.2008)</p>
--	--	---	---



# Átfogó szabványalkalmazás előnyei





**GINNT EXPO**  
**Budapest 2010**

Global Innovation Technologies Expo  
Nemzetközi Innovációs Megoldások Kiállítása

**Látogassa meg a GINNT EXPO-t!**

**KIÁLLÍTÓK:**

**GS1 Magyarország**

**Szolgáltatóink**

**Üzleti partnereink**





## Köszönöm a figyelmet!



**The global  
language of  
business**

Kurucz Péter

*vezető szakértő*

**T** 06-1 412-3953

**M** 06-30 554-4952

**E** kurucz@gs1hu.org

**W** www.gs1hu.org

